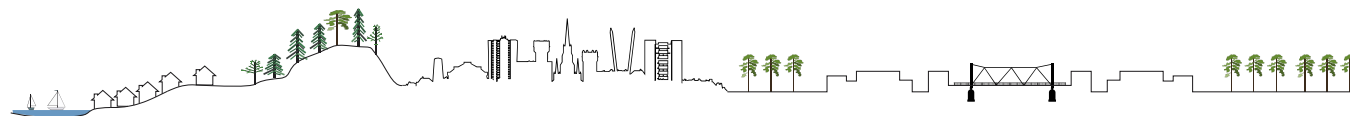




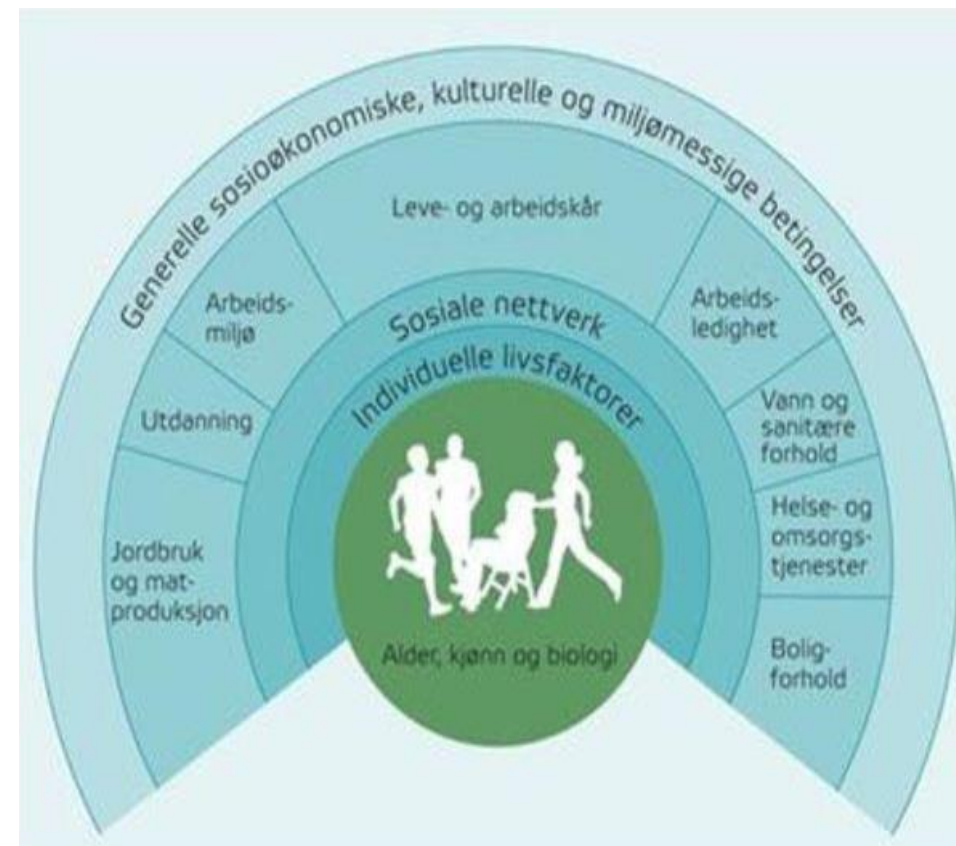
Forslag til strategier for tjenesteutvikling – Helse og sosial

Politisk verksted 7. juni 2018

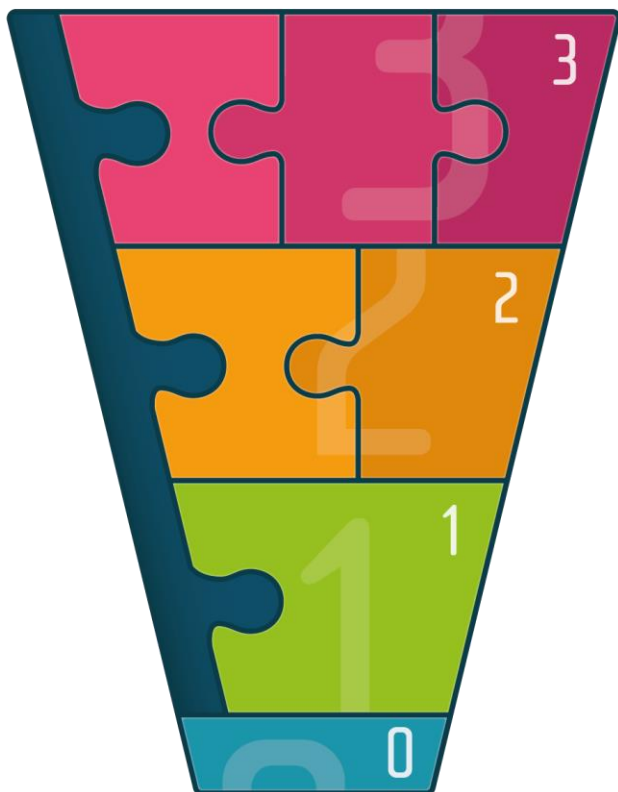


God folkehelse

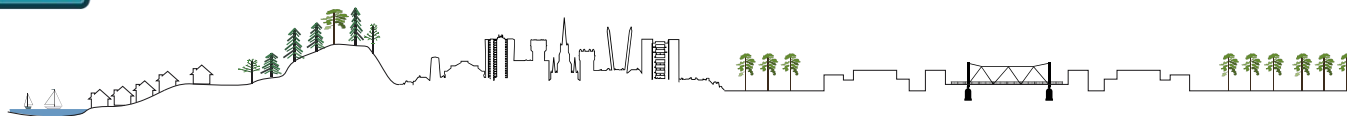
- Forebygge – tidlig innsats
- Rehabiliterer
- Gode helsetjenester når det trengs
- Arbeidsretting og inkludering
- Trygg bolig



Det er synlig at nye Drammen prioriterer forebyggende og helsefremmende arbeid



- Friskliv
- Rask psykisk helsehjelp
- Læring og mestring
- Smittevern og miljøretta helsevern
- God helse blant de som har innvandret





Dilemma

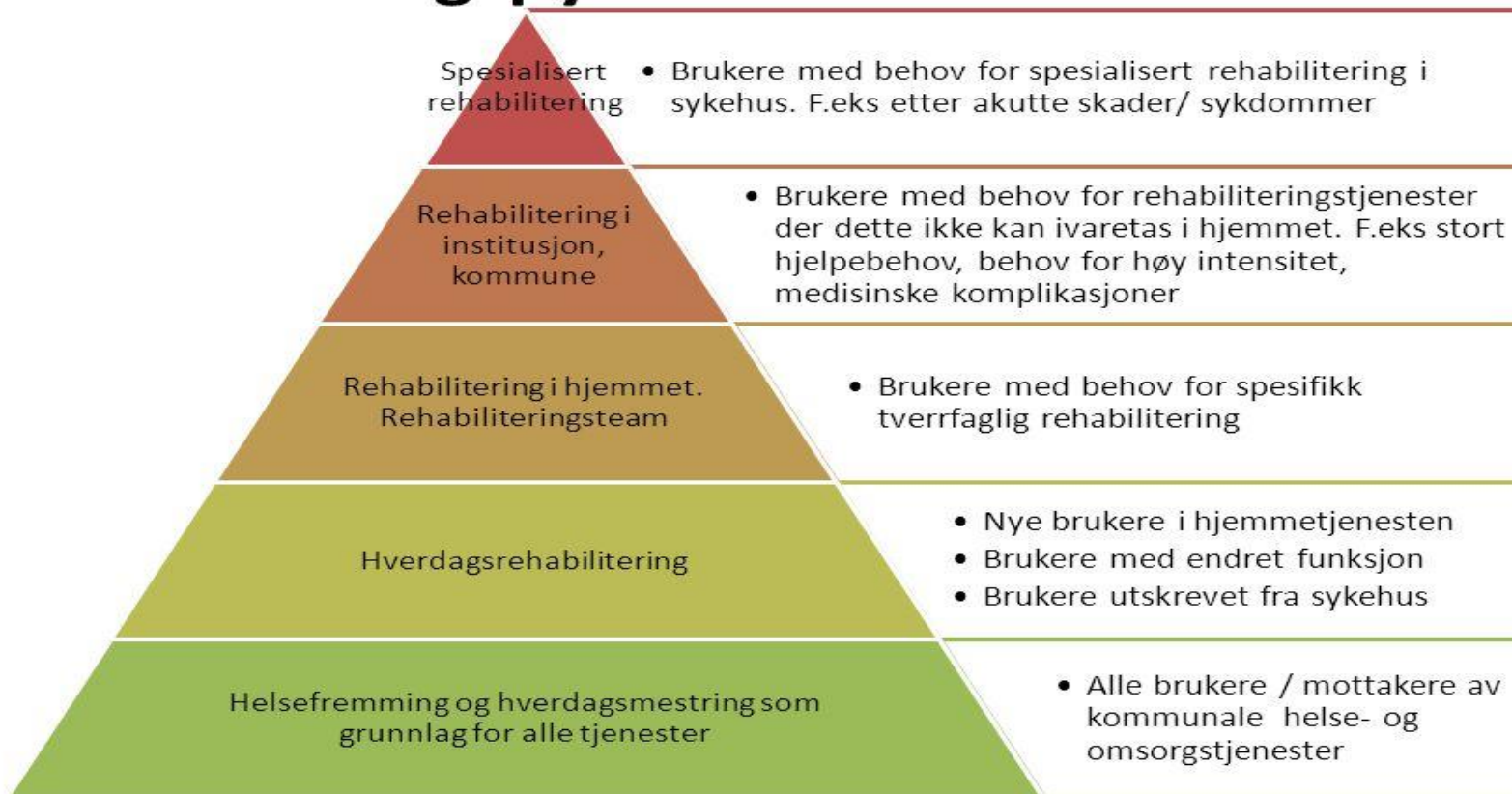
- Dersom det brukes mer penger til forebygging har vi mindre penger til reparasjon
- Dersom vi ikke bruker mer penger til forebygging – vil utgiftene til reparasjon øke mer i framtida



Nye Drammen er en foregangskommune i rehabilitering og bruk av velferdsteknologi



Rehabiliteringspyramiden

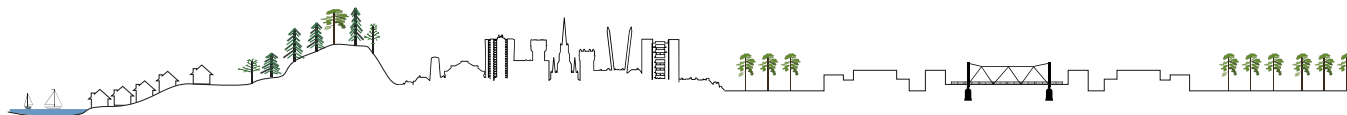


Pyramiden skal skissere forholdet mellom antall brukere og hvilke rehabiliteringstjenester som benyttes.



Gode legetjenester når det trengs

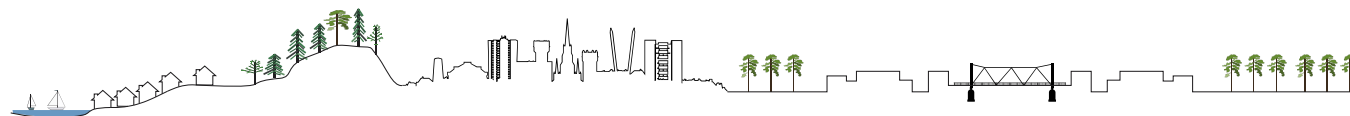
- Dekningsgrad fastleger er 105%, gir reell valgmulighet
- Robuste legesentre, tilgjengelig i innbyggernes nærområder og i hele åpningstiden
- Fast ansatte, kompetente sykehjemsleger, dimensjonert i forhold til pasientenes behov og som leder an i fagutviklingen på institusjonene
- Kommuneoverlege er tilstrekkelig dimensjonert til å dekke lovens krav, gir medisinsk faglig rådgivning og håndterer beredskap





Nye Drammen jobber målrettet med arbeidsretting og inkludering

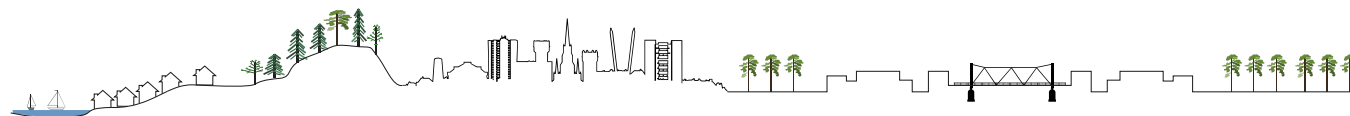
- Styrker samhandlingen med arbeidsgivere og arbeidssøkere
 - Tettere oppfølging av tiltaksmottakere og arbeidsgivere
- Unge, flyktninger og innvandrere er prioriterte målgrupper
- Aktivitetskrav benyttes i alle ytelser
- Kommunen som arbeidsgiver styrkes
- Bedre og flere kompetansehevende tiltak





Alle bor trygt og godt

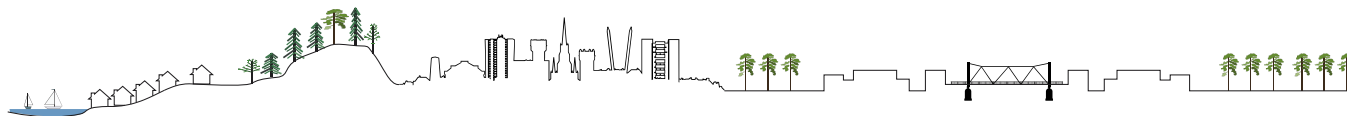
- Differensiert botilbud
- Leie til eie
 - Startlån
 - gjeldsrådgivning
- Veiledning og oppfølging i bolig
 - hindre utkastelser





Harmoniseres innen 2020

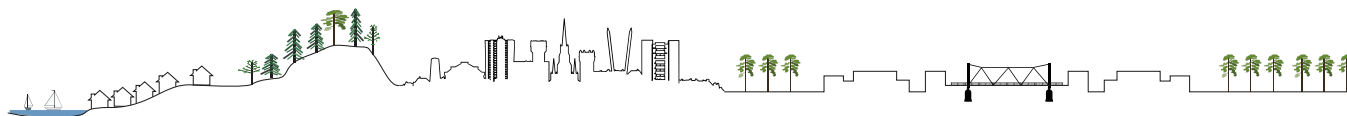
- Samfunnsmedisin og kommuneoverlege samordnes
- Inngå likelydende avtaler med alle private fysioterapeuter - ASA 4313
- Lik praksis for betaling av gebyrer og egenandeler
- Ny avtale med NAV hjelpemiddelsentral Viken.
- Tiltak for å bedre levekårsforskjeller
- Tilskuddsordninger for leietakere i kommunale utleieboliger
- Tilskudd til flyktninger i etableringsfasen
- Introduksjonsstønad og KVP stønad til unge
- Retningslinjer for startlån





Harmoniseres på sikt

- Sykehjemslegetjenesten samordnes
- Legetjenester og avtaler samordnes
- Lager for kommunale hjelpemidler – sentralt/ desentralt?
- Velferdsteknologi - avtaler og løsninger
- Like systemer for brukermedvirkning
- Etablere lik praksis i forhold til eksterne kjøp av arbeid/aktivitetsrettede tiltak





Dilemmaer

- Kommunalt reglement *kontra* ytelse fra NAV fram til avsluttet Introduksjonsprogram
- Villighet til risiko på bruk av startlån *kontra* «rigide» regler for hvem som innvilges startlån
- Fleksible arbeidsplasser i kommunen *kontra* krav om høyt kvalifiserte medarbeidere

